

2019 年度 朝潮運河を中心としたハゼ釣り調査

写 真 帳

2019 年 12 月

一般財団法人 東京水産振興会

株式会社 海洋リサーチ





	<p>8 月期</p> <p>調査測点</p> <p>朝潮運河①浅場</p>
	<p>8 月期</p> <p>調査測点</p> <p>朝潮運河①深場</p>
	<p>8 月期</p> <p>調査測点</p> <p>朝潮運河②</p>



8 月期  
調査測点  
朝潮運河④



8 月期  
調査測点  
朝潮運河⑤



8 月期  
調査測点  
大田花き市場



8月期  
海域環境調査

水色の観測



8月期  
海域環境調査

水深の測定



8月期  
海域環境調査

透明度の測定



8月期  
海域環境調査  
風向・風速の測定



8月期  
海域環境調査  
気温の測定



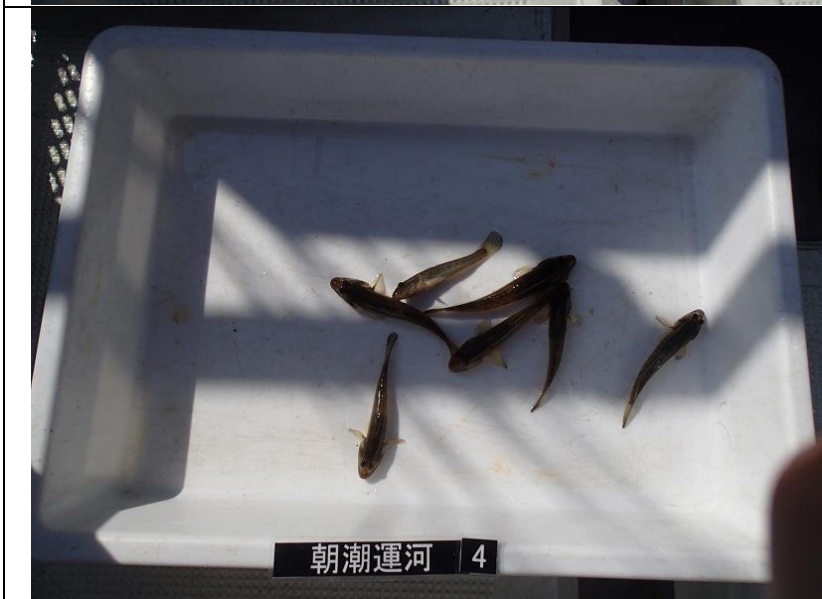
8月期  
海域環境調査  
水温・塩分・DO  
の測定



8月期  
釣り調査  
釣り調査風景

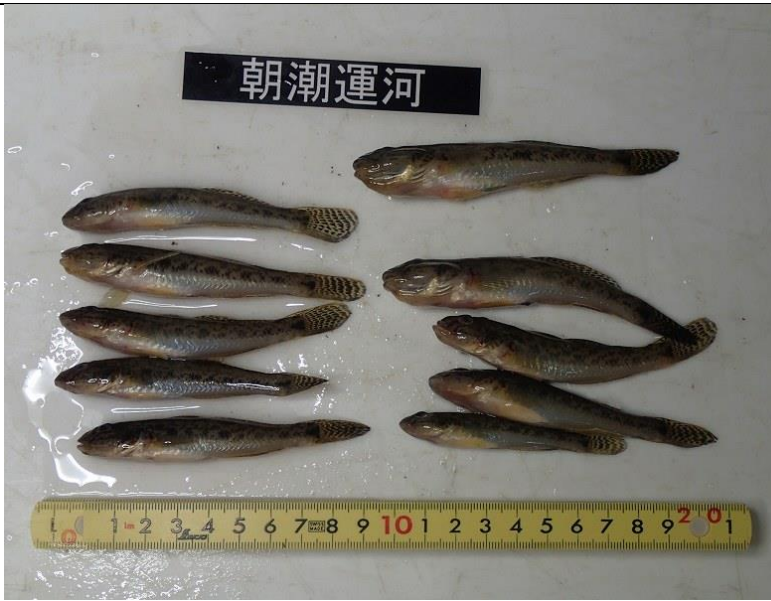


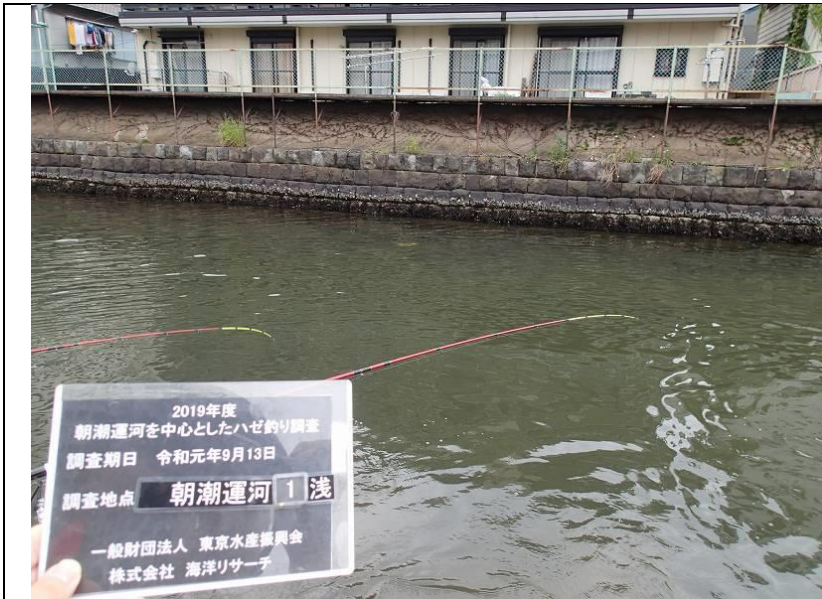
8月期  
釣り調査  
朝潮運河①浅場  
全サンプル  
(全長測定)



8月期  
釣り調査  
朝潮運河④  
全サンプル  
(全長測定)



	<p>8 月期 釣り調査</p> <p>朝潮運河</p> <p>持帰り計測サンプル (全長・体長・湿重量測定)</p>
	<p>8 月期 釣り調査</p> <p>大田花き市場</p> <p>全サンプル (全長測定)</p>
	<p>8 月期 釣り調査</p> <p>大田花き市場</p> <p>持帰り計測サンプル (全長・体長・湿重量測定)</p>



9 月期  
調査測点  
朝潮運河①浅場



9 月期  
調査測点  
朝潮運河①深場



9 月期  
調査測点  
朝潮運河②



9 月期  
調査測点  
朝潮運河④浅場



9 月期  
調査測点  
朝潮運河④深場



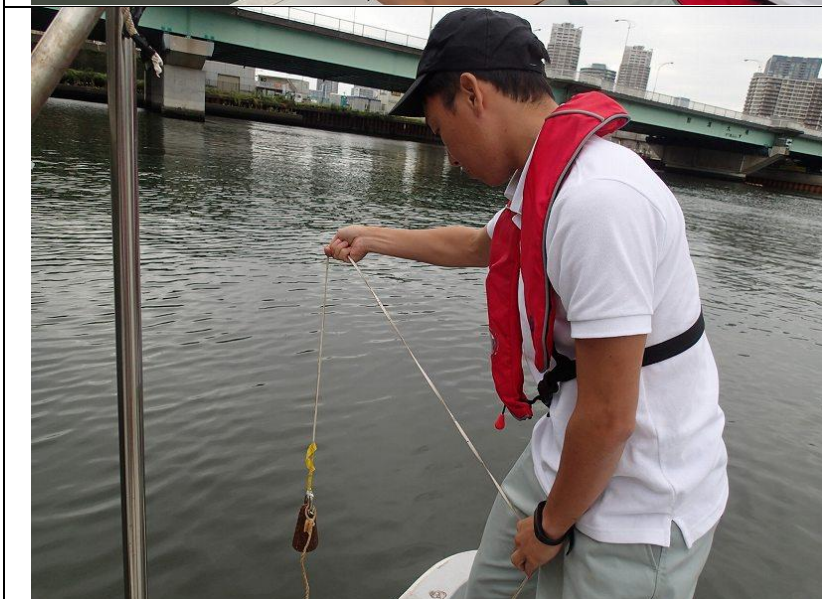
9 月期  
調査測点  
有明北



9 月 期  
調 査 測 点  
木 遣 り 橋



9 月 期  
海 域 環 境 調 査  
水 色 の 測 定



9 月 期  
海 域 環 境 調 査  
水 深 の 測 定



9月期  
海域環境調査  
透明度の測定



9月期  
海域環境調査  
風向・風速の測定



9月期  
海域環境調査  
水温・塩分・DO  
の測定






9 月 期  
釣 り 調 査  
釣 り 調 査 風 景



9 月 期  
釣 り 調 査  
朝 潮 運 河 ① 浅 場  
全 サ ン プ ル  
(全 長 ・ 体 長 ・ 湿 重 量 測 定)



9 月 期  
釣 り 調 査  
朝 潮 運 河 ②  
全 サ ン プ ル  
(全 長 ・ 体 長 ・ 湿 重 量 測 定)

	<p>9 月期 釣り調査</p> <p>朝潮運河④浅場</p> <p>全サンプル (全長・体長・湿重量測定)</p>
	<p>9 月期 釣り調査</p> <p>朝潮運河⑤</p> <p>全サンプル (全長・体長・湿重量測定)</p>
	<p>9 月期 釣り調査</p> <p>木遣り橋</p> <p>全サンプル (全長・体長・湿重量測定)</p>